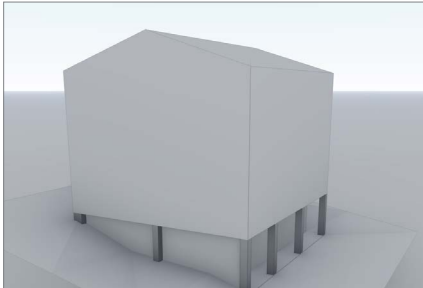


## BAUTEILE

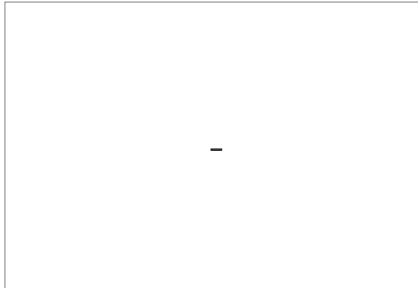
### Gebäudegeometrie

einschichtige Kubatur mit Aussenwand,  
Dach und Terrain entlang Fassade



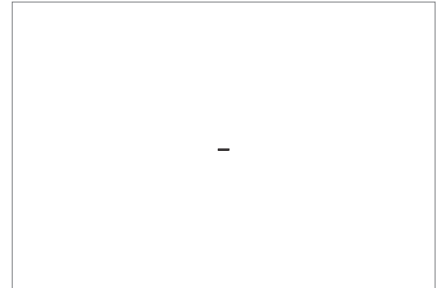
### Tragkonstruktion

ohne Tragkonstruktion;  
nur Stützen «Aussen»



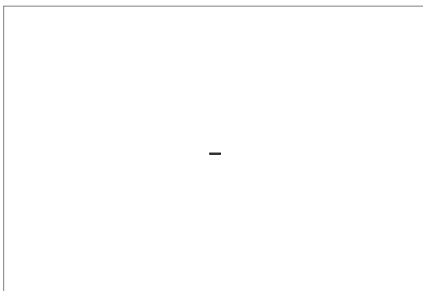
### Treppe

ohne Treppen



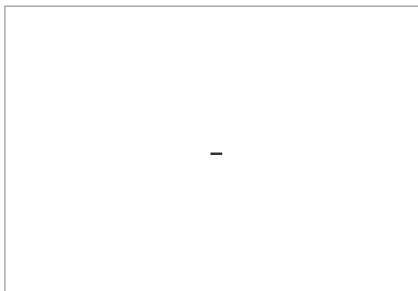
### Fenster

ohne Fenster; keine Öffnungen



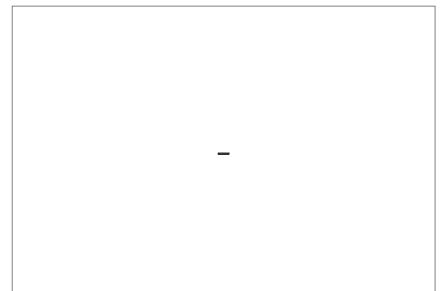
### Türe

ohne Türen; keine Öffnungen



### Innenausbau

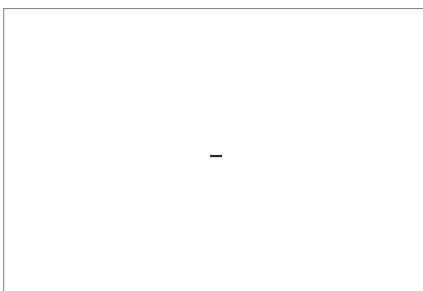
ohne Innenausbau



## EINBAU

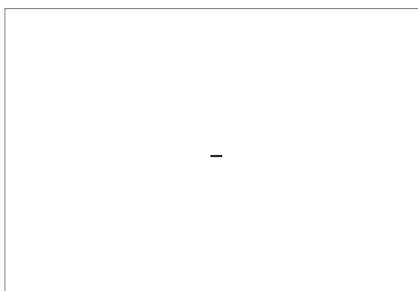
### Einbauelemente

ohne Einbauelemente



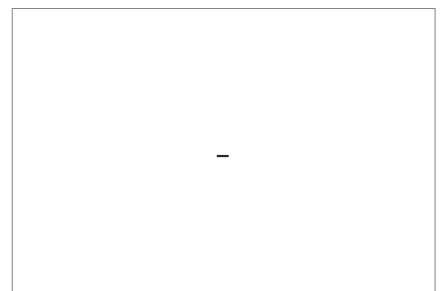
### Küche

ohne Kücheneinbau



### Leichtbau

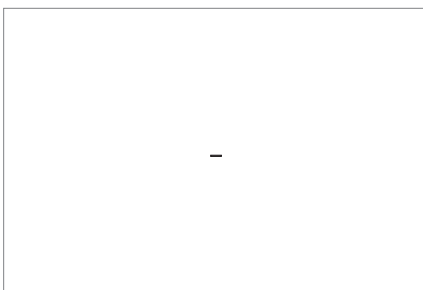
ohne Leichtbau



## TECHNIK

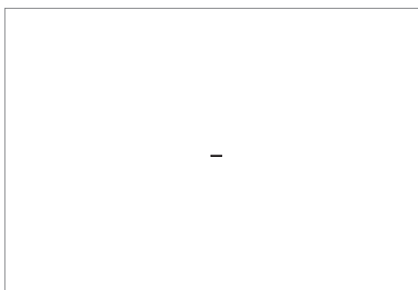
### Heizung/Lüftung; Klima/Kälte

ohne Heiz-/Lüftungstechnik;  
ohne Klima-/Kältetechnik



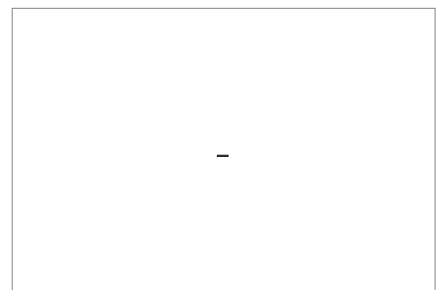
### Sanitär

ohne Sanitärtechnik



### Elektro

ohne Elektrotechnik



## BAUTEILE

### Gebäudegeometrie

mit Wand, Boden und Decke einschichtig,  
ohne Wandaufbau der Baustoffe



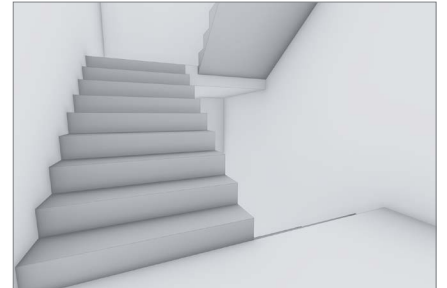
### Tragkonstruktion

mit Stützen; ohne Träger, Unterzug,  
Pfetten, Zangen, Sparren, Streben



### Treppe

bei Antritt/Austritt mit Anzahl der Tritte;  
**nicht** der einzelne Treppentritt



### Fenster

ohne Fenster;  
nur Lichtmass (Breite/Höhe der Öffnung)



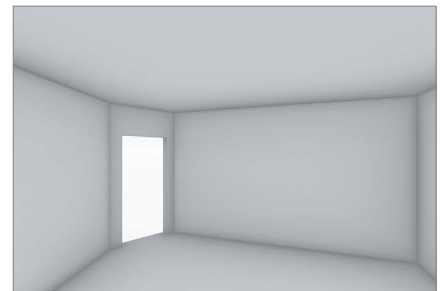
### Türe

ohne Türe;  
nur Lichtmass (Breite/Höhe der Öffnung)



### Innenausbau

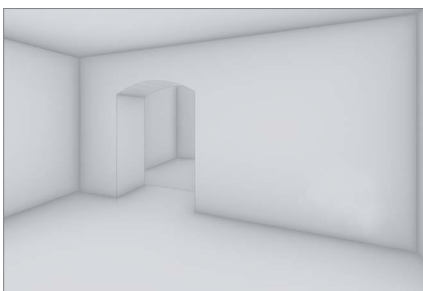
ohne Innenausbau



## EINBAU

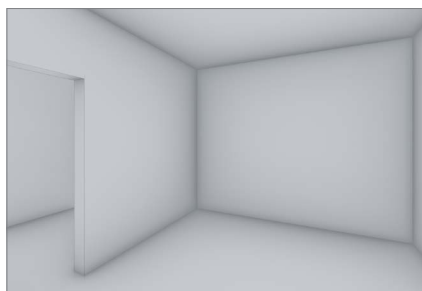
### Einbauelemente

ohne Einbauelemente



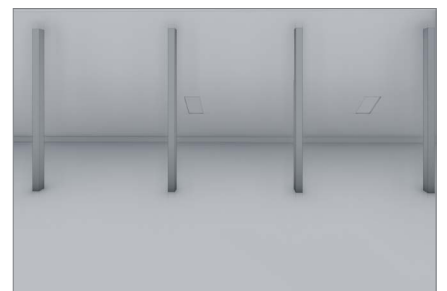
### Küche

ohne Kücheneinbau



### Leichtbau

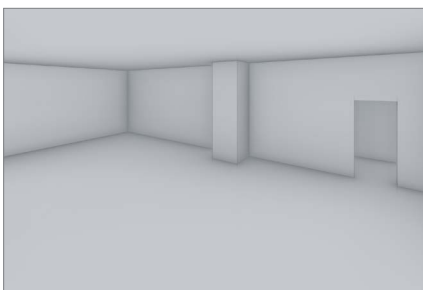
ohne Leichtbau



## TECHNIK

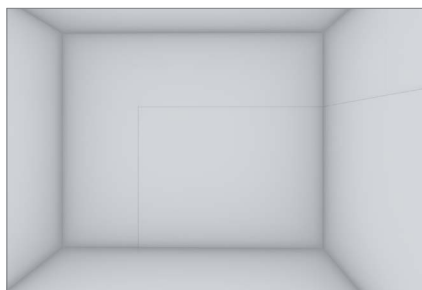
### Heizung/Lüftung; Klima/Kälte

ohne Heiz-/Lüftungstechnik;  
ohne Klima-/Kältetechnik



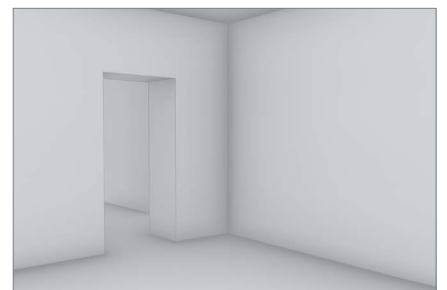
### Sanitär

ohne Sanitärtechnik



### Elektro

ohne Elektrotechnik



## BAUTEILE

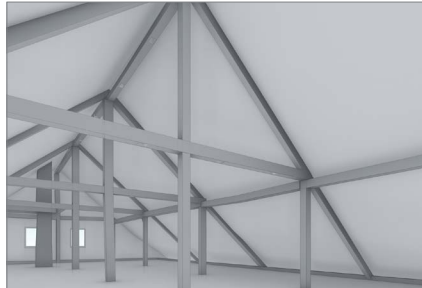
### Gebäudegeometrie

mit Wand, Boden und Decke einschichtig,  
ohne Wandaufbau der Baustoffe



### Tragkonstruktion

mit Stützen, Träger, Unterzug, Pfetten,  
Zangen; ohne Sparren, Streben



### Treppe

bei Antritt/Austritt mit Anzahl der Tritte;  
**nicht** der einzelne Treppentritt



### Fenster

Objekttyp im Lichtmass der Öffnung;  
ohne Fensterrahmen, Fensteröffnung



### Türe

Objekttyp im Lichtmass der Öffnung;  
ohne Türrahmen



### Innenausbau

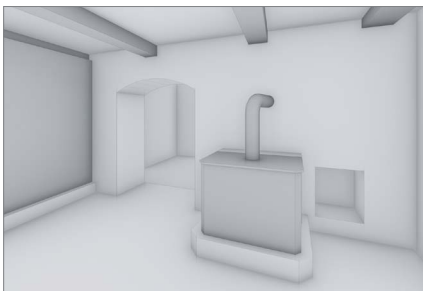
ohne Brust-/Wandtäfer, Deckenstuckatur



## EINBAU

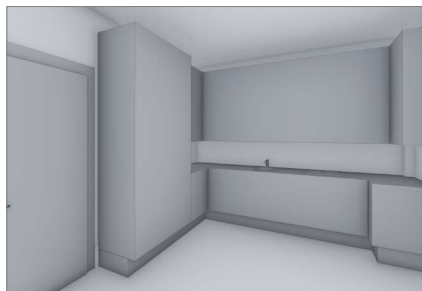
### Einbauelemente

mit Nische, Podest, Einbauschränk,  
Kachelofen/Cheminée



### Küche

mit Kücheneinbau, Waschbecken,  
Kochherd; ohne Kücheneinteilung



### Leichtbau

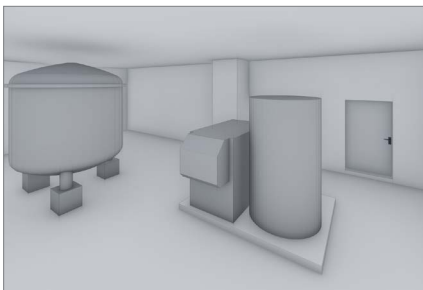
Trennwand, Keller-/Estrichabteile  
als vereinfachte Objekte



## TECHNIK

### Heizung/Lüftung; Klima/Kälte

mit Heiz-/Lüftungsanlage, Boiler, Gas;  
ohne Heizkörper, Klimaanlage, Leitungen



### Sanitär

mit Sanitärverteilung, WC/Bad, Dusche,  
Lavabo, Waschtrog; ohne Leitungen



### Elektro

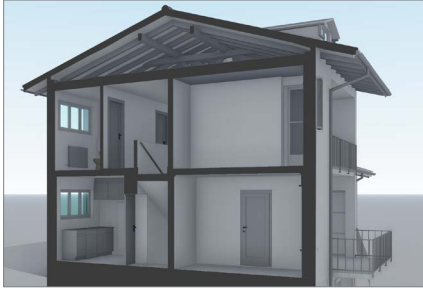
mit Elektroverteilung, Server/Rack;  
ohne Elektrotrasse, Lampen, Steckdosen



## BAUTEILE

### Gebäudegeometrie

mit Wand, Boden und Decke einschichtig,  
ohne Wandaufbau der Baustoffe



### Tragkonstruktion

mit Stützen, Träger, Unterzug, Pfetten,  
Zangen, Sparren, Streben



### Treppe

bei Antritt/Austritt mit Anzahl der Tritte;  
**nicht** der einzelne Treppentritt



### Fenster

Objekttyp im Lichtmass der Öffnung mit  
Fensterrahmen; ohne Fensteröffnung



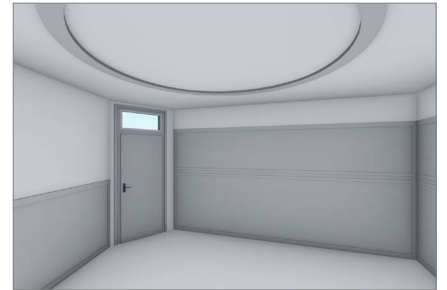
### Türe

Objekttyp im Lichtmass der Öffnung  
mit Türrahmen



### Innenausbau

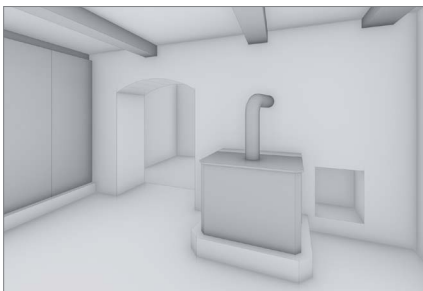
Brust-/Wandtäfer als vereinfachte Objekte;  
ohne Deckenstuckatur



## EINBAU

### Einbauelemente

mit Nische, Podest, Einbauschränk,  
Kachelofen/Cheminée



### Küche

mit Kücheneinbau, Waschbecken,  
Kochherd, Kücheneinteilung



### Leichtbau

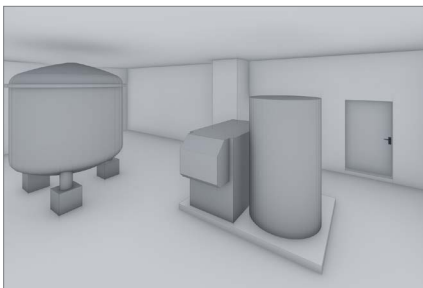
Trennwand, Keller-/Estrichabteile  
als vereinfachte Objekte



## TECHNIK

### Heizung/Lüftung; Klima/Kälte

mit Heiz-/Lüftungsanlage, Boiler, Gas;  
ohne Heizkörper, Klimaanlage, Leitungen



### Sanitär

mit Sanitärverteilung, WC/Bad, Dusche,  
Lavabo, Waschtrog; ohne Leitungen



### Elektro

mit Elektroverteilung, Server/Rack;  
ohne Elektrotrasse, Lampen, Steckdosen



## BAUTEILE

### Gebäudegeometrie

mit Wand, Boden und Decke einschichtig, ohne Wandaufbau der Baustoffe



### Tragkonstruktion

mit Stützen, Träger, Unterzug, Pfetten, Zangen, Sparren, Streben



### Treppe

bei Antritt/Austritt mit Anzahl der Tritte und der einzelne Treppentritt



### Fenster

Objekttyp im Lichtmass der Öffnung mit Fensterrahmen; ohne Fensteröffnung



### Türe

Objekttyp im Lichtmass der Öffnung mit Türrahmen



### Innenausbau

Brust-/Wandtäfer, Deckenstuckatur als detaillierte Objekte; ohne Bodenmuster



## EINBAU

### Einbauelemente

mit Nische, Podest, Einbauschränk, Kachelofen/Cheminée



### Küche

mit Kücheneinbau, Waschbecken, Kochherd, Kücheneinteilung



### Leichtbau

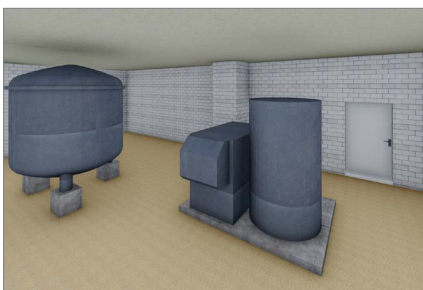
Trennwand, Keller-/Estrichabteile als vereinfachte Objekte



## TECHNIK

### Heizung/Lüftung; Klima/Kälte

mit Heiz-/Lüftungsanlage, Boiler, Gas; ohne Heizkörper, Klimaanlage, Leitungen



### Sanitär

mit Sanitärverteilung, WC/Bad, Dusche, Lavabo, Waschtrog; ohne Leitungen



### Elektro

mit Elektroverteilung, Server/Rack; ohne Elektrotrasse, Lampen, Steckdosen

